



GUIDE ^{- 2019 -} ^{- 2020 -} CULTURE

Équipements culturels,
événements... toutes les
infos pour cultiver vos
émotions.



*Pour tous,
un accès
facilité à
des pratiques
culturelles
diversifiées.*



Je suis heureux de vous présenter le guide de la saison culturelle 2019-2020.

À travers celui-ci, nous vous invitons à découvrir l'ensemble des spectacles qui vous sont proposés sur le territoire sabolien. Une saison riche et variée pour le plaisir et la curiosité de tous : concerts, expositions, théâtre, festivals...

la culture se décline sous toutes ses formes et vous aurez l'embarras du choix !

À la fois vecteur de lien social et d'épanouissement, la culture est un bien précieux qu'il faut préserver et développer.

La diversité culturelle est un atout majeur pour notre territoire, bientôt renforcé avec le projet de pôle culturel. L'équipement intégrera les deux sites emblématiques du territoire sabolien : la Maison des Arts et des Enseignements et le Centre Culturel Joël Le Theule. Il permettra à tous un accès facilité à des pratiques culturelles diversifiées et se voudra également un lieu d'échange, de rencontre, de convivialité. Les 17 communes de la communauté de communes sont concernées et investies dans ce projet tourné à la fois vers l'avenir du territoire et vers ses habitants.

En espérant vous voir toujours plus nombreux lors des différents événements. Je vous souhaite une bonne saison culturelle 2019-2020.

Marc Joulaud

Président de la Communauté
de communes de Sablé-sur-Sarthe

SOMMAIRE



La Maison des Arts et des Enseignements

4-5

Le Manoir de la Cour

6-7

La Médiathèque Intercommunale

8-9

Les équipements culturels

10

Les événements à ne pas manquer

11





Sites
d'enseignements
extérieurs

Parcé-sur-Sarthe

Auvers-le-Hamon

Le Bailleul

Sablé-sur-Sarthe



Maison des Arts & des Enseignements



BON À SAVOIR

Des partenariats réguliers
avec les associations
locales : Harmonies, Cie
Eventail, La Houlala Cie

Un ensemble vocal en
résidence Séguido

Un accueil de formations
professionnelles avec le
CNFPT et Mayenne Culture

La Maison des Arts et des Enseignements comprend le Conservatoire à Rayonnement Intercommunal, la Musique, la Danse, les Arts Visuels et l'Art Dramatique ainsi que des activités « Art de Vivre » (yoga, taï-chi, langues, conférences...). Un florilège d'actions et d'enseignements culturels de qualité sont proposés par cet établissement : Orchestres À l'École (OAE), Orchestres à Vent Junior, Classes à Horaires Aménagés (CHAM/CHAD), Interventions en Milieu Scolaire (IMS), ateliers musiques et danses anciennes, ateliers jazz et musiques actuelles... Pôle ressource au sein du Schéma Départemental des Enseignements Artistiques, son projet d'établissement se concentre autour de nouvelles formules d'enseignements tels que « les Modules » ainsi que sur une thématique phare « Les Arts de la Scène ».

ACTIVITÉS ANNUELLES

- Enseignement de la musique, de l'art dramatique, de la danse, des arts visuels.
- Master class et stages ponctuels.
- Formations professionnelles sur site.



LES ÉVÈNEMENTS

Plus de 100 manifestations
tout au long de l'année :
concerts, auditions, spectacles de
danse et de Théâtre, conférences
sur l'histoire de l'art

RÉINSCRIPTIONS

Du 27 mai au 14 juin

NOUVELLES INSCRIPTIONS

Du 1^{er} au 13 juillet

CONTACT

02 43 62 22 33



Depuis son ouverture en 2016, une nouvelle vie s'offre à ce manoir classé du XIII^e siècle, remarquablement conservé. Objet de fouilles archéologiques et d'une restauration récompensée par le Prix national du concours des Rubans du Patrimoine 2017, l'exposition permanente du Manoir de la Cour restitue ces recherches historiques de façon ludique et interactive. Centre de la seigneurie d'Asnières au Moyen-Âge, il est idéalement situé dans ce village médiéval et offre la possibilité de plonger dans le quotidien des hommes du Moyen-Âge au travers de sa visite et de ses nombreuses animations.

Manoir de la Cour



INFOS PRATIQUES

Ouvert de début avril
à début novembre

Avril, mai, juin, septembre,
octobre : 14h-18h
du mercredi au dimanche
Juillet, août : 11h-19h
tous les jours

TARIFS

5€, 3€ réduit
gratuit moins de 7 ans

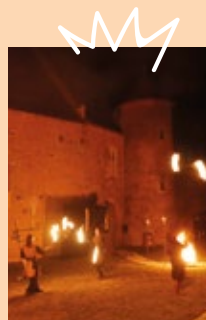
INFOS ET INSCRIPTIONS

au 02 43 95 17 12
ou par mail à
contact@lemanoirdelacour.fr



lemanoirdelacour.fr
[facebook.com/manoirdelacour](https://www.facebook.com/manoirdelacour)





LES ÉVÈNEMENTS ANNUELS

Chaque dernier
dimanche du mois
d'avril à octobre,
le Manoir de la
Cour vous propose
de faire revivre
une facette du
Moyen-Âge lors
de rendez-vous
interactifs et adaptés
à tous les âges

ACTIVITÉS ANNUELLES

- Visite guidée tous les jours à 15h30.
- Dégustation en accès libre pour le public.
- Café, boissons fraîches et glaces artisanales sur place.





4 sites sur
la Communauté
de communes

Espace Pierre Reverdy
SABLÉ
02 43 62 50 90

Espace Molière
PRÉCIGNÉ
02 43 95 05 47

Espace Mayenne
BOUESSAY
02 43 07 89 94

Espace Cybèle
LE BAILLEUL
Tél 02 43 45 82 78



Informations et
actualité littéraire sur
le site internet,
la page facebook ou
par téléphone au
02 43 62 50 90



mediatheque.sablesursarthe.fr



Médiathèque Intercom- munale

La Médiathèque Intercommunale est un lieu de convivialité, ouvert à tous, où l'on peut se retrouver et échanger. C'est un espace de culture, de découverte et de loisirs. On peut y travailler, se détendre et la consultation sur place des documents est libre et gratuite. Vous y trouverez des livres (documentaires, romans, BD, presse ...), des cd, des liseuses. Un espace multimédia est accessible gratuitement ainsi qu'une zone wifi.





ANIMATIONS ENFANTS

P'tit bout lit :

des histoires pour captiver les p'tites oreilles (de 0 à 3 ans).

Contalabibli :

Ouvrez grand vos oreilles (de 4 à 8 ans).

A vos manettes :

jeux vidéo sur console (à partir de 6 ans).

ANIMATIONS ADULTES

Club de lecture :

échangez vos impressions de lecture avec d'autres lecteurs.

MédiAddict :

livres, musique, films, une heure pour découvrir des coups de cœur.

Ateliers Remue-mémoire :

entretenir et stimuler vos neurones de manière ludique.

L'atelier bureautique :

approfondir vos connaissances en bureautique et autour du numérique.

LES ÉVÈNEMENTS ANNUELS

FICTIONNEZ-VOUS
prix des lecteurs
de romans adultes

BD BULLES
prix des lecteurs
de BD adultes

NUIT DE LA LECTURE
une grande fête
du livre pensée
pour tous



LES ÉQUIPEMENTS ET LEUR LOCALISATION

CENTRE CULTUREL JOËL LE THEULE

16, rue Saint Denis
72305 Sablé-sur-Sarthe

MANDOIR DE LA COUR

6 rue du Temple
72430 Asnières-sur-Vègre
02 43 95 17 12
06 01 56 05 95
contact@lemanoirdelacour.fr

MÉDIATHÈQUE ET SES ANNEXES

La Médiathèque Intercommunale
vous accueille dans 4 espaces :

Espace Pierre Reverdy

Avenue Charles de Gaulle
72300 Sablé-sur-Sarthe
02 43 62 50 90

Espace Cybèle

2, place de la Mairie
72200 Le Bailleul
02 43 45 82 78

Espace Molière

20, rue Abbé Louis Chevallier
72300 Précigné
02 43 95 05 47

Espace Mayenne

Allée de la Fuie
53290 Bouessay
02 43 07 89 94

MAE ET SES ANNEXES

Orchestre À l'École

École
72300 Auvers-le-Hamon

Orchestre À l'École

École Gai Levant
Avenue de Buckeburg
72300 Sablé-sur-Sarthe

Orchestre À l'École

École Saint Exupéry
Rue Saint Exupéry
72300 Sablé-sur-Sarthe

Orchestre À l'École

École les Marronniers
13 rue Charles de Gaulle
72300 Parcé-sur-Sarthe

Cours sur Parcé

École les Marronniers
14 rue Charles de Gaulle
72300 Parcé-sur-Sarthe

Cours sur le Bailleul

École
14 rue du Stade
72200 Le Bailleul

Formation musicale

32 rue Gambetta
72300 Sablé-sur-Sarthe

Musique

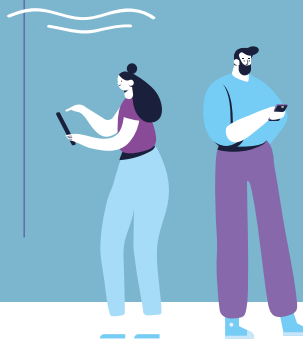
32 rue Gambetta
72300 Sablé-sur-Sarthe

Danse

32 rue Gambetta
72300 Sablé-sur-Sarthe

Arts Visuels, Art Dramatique Art de Vivre, HipHop

32 rue Gambetta
72300 Sablé-sur-Sarthe



ÉVÈNEMENTS

LES 21, 22 ET 23 JUIN

FESTIVAL DU CRI

MAE / Salle Madeleine Marie / Centre Culturel

Festival du Conservatoire :
Musique, Théâtre, Danse,
Arts Visuels.

LE 7 SEPTEMBRE 2019

MUSICA VINI DE 15H À 20H

Domaine de Pescheseul à Avoise

Le festival Musica Vini
convie des musiciens à
jouer ou improviser après
dégustation d'un vin
présenté par son vigneron,
que le public déguste
pendant le concert.

LES 5 ET 6 OCTOBRE 2019

VILLAGE DES SCIENCES SAMEDI 14H – 18H DIMANCHE 10H – 18H

Espace Madeleine Marie

Découvrir, discuter, débattre,
comprendre en s'amusant :
c'est ce à quoi vous invite
le Village des sciences.

DERNIER DIMANCHE DU MOIS D'AVRIL À OCTOBRE

LES RENDEZ-VOUS DU MOYEN ÂGE

Manoir de la Cour

Le Manoir de la Cour vous
propose de revivre une
facette du Moyen Âge lors
de rendez-vous interactifs
et adaptés à tous les âges.





www.sablesursarthe.fr

