

# COMMUNAUTÉ DE COMMUNES DU PAYS SABOLIEN

## BUDGET PRIMITIF 2021

Réunion du 15 avril 2021

# BUDGET PRINCIPAL

2021

# Vue d'ensemble du Budget en Dépenses Réelles

Sections	BP 2019	BP 2020	BP 2021
Fonctionnement	27 885 000 €	28 134 000 €	28 645 000 €
Investissement	9 706 000 €	12 533 000 €	14 573 000 €
– restes à réaliser	- 2 264 000 €	- 3 036 000 €	- 1 534 000 €
– refinancement dette	- 769 000 €	- 674 000 €	- 574 000 €
	-----	-----	-----
Total	34 558 000 €	36 957 000 €	41 110 000 €

SECTION  
D' INVESTISSEMENT

2021

# Les DÉPENSES D'ÉQUIPEMENT

# Vue d'ensemble

	<u>BP 2020</u>	<u>BP 2021</u>
Opérations	4 473 000 €	7 325 000 €
+ Délégation de Maîtrise d'ouvrage		897 000 €
 Autres dépenses d'équipement	3 403 000 €	2 829 000 €
 + Restes à réaliser au 31/12/N-1	2 993 000 €	1 414 000 €
	-----	-----
Total du Budget Primitif	10 869 000 €	12 465 000 €

*Nota bene : Les totaux sont arrondis au millier d'Euros.*

**AUTORISATIONS de  
PROGRAMME  
2019**

## Pôle culturel et Cinéma

### Coûts et répartition financière Ville et Communauté

Libellé	Subventions attendues	Part Ville de SABLÉ	FCTVA	Part Communauté de Communes	Total TTC
Pôle culturel					
Pôle Saint Denis	3 455 645 €	1 090 000 €	1 083 000 €	1 871 355 €	<b>7 500 000 €</b>
<i>Halle Montreux (Programme initial)</i>	<i>825 000 €</i>	<i>295 000 €</i>	<i>524 000 €</i>	<i>1 692 000 €</i>	<i><b>3 336 000 €</b></i>
Extérieurs et voiries Saint Denis : Pôle & Cinéma		961 000 €	378 000 €	961 000 €	<b>2 300 000 €</b>
Aide à l'investissement Cinéma				540 000 €	<b>540 000 €</b>
<b>Total</b>	<b>4 280 645 €</b>	<b>2 346 000 €</b>	<b>1 985 000 €</b>	<b>5 064 355 €</b>	<b><u>13 676 000 €</u></b>

## Pôle Culturel/Cinéma – La Virgule

AP/CP	Mise à jour 2021		Montant TTC en €			
N° Ordre	Affectations des Autorisations de programme (AP) :	N° d'AP :	Montant initial de l'AP :	Ajustement N° 1	Ajustement N° 2	Montant final de l'AP :
1 -	<b>Pôle Culturel</b>	<b>2019-001</b>	<b>12 936 000 €</b>			<b>10 750 523 €</b>
	<u>Libellés des Opérations de l'AP 2019-001</u>	<u>N° d'Opération</u>	<u>Montants (TTC)</u>			<u>Montants (TTC)</u>
	Pôle Saint Denis	20190102	7 500 000			7 500 000
	Halle Montreux	20190101	3 336 000		-2 925 477	410 523
	Extérieurs et voiries Saint Denis (Pôle et Cinéma)	20190103	1 500 000	60 000	740 000	2 300 000
	Aide à l'investissement Cinéma	20190201	<u>600 000</u>	<u>-60 000</u>		<u>540 000</u>
		Total:	<b><u>12 936 000</u></b>	<b><u>0</u></b>	<b><u>-2 185 477</u></b>	<b><u>10 750 523</u></b>
2 -	<b>Espace dédié à l'attractivité économique du territoire</b>	<b>2019-002</b>	<b>2 600 000 €</b>			<b>2 600 000 €</b>
	<u>Libellé de l'Opération de l'AP 2019-002</u>	<u>N° d'Opération</u>	<u>Montants (TTC)</u>			<u>Montants (TTC)</u>
	Création d'un équipement dédié à l'attractivité économique du territoire	20190301	<b><u>2 600 000</u></b>			<b><u>2 600 000</u></b>

CRÉDITS  
de  
PAIEMENTS

# Pôle Culturel/Cinéma – La Virgule

Communauté de Communes de SABLÉ sur SARTHE		Mise à jour N°3 sur 2021											
						Montant TTC en €							
Libellés	N° d'Opération	Montants TTC affectés par Opérations	Décision Modificative s 2019 et 2020	Montants ajustés lors des COPIL en 2020 et 2021	Montants TTC mis à jour après COPIL du 5/01/2021	Crédits de Paiement (CP) des années précédentes		Crédits de Paiement (CP) (hormis l'année budgétaire en cours, la répartition ultérieure a un caractère indicatif)					Total des Crédits de Paiements
						2019		2020		2021	2022	2023	
						Prévisions	Réalisations	Prévisions	Réalisations	BP 2021	Prévisions	Prévisions	
<u>Pôle culturel</u>													
N° d'AP : 2019-001													
Montant TTC de l'AP : 12 936 000 €													
Pôle Saint Denis	20190102	7 500 000 €			7 500 000 €	1 013 854 €	292 684 €	2 000 841 €	909 623 €	5 000 000 €	1 000 000 €	297 693 €	7 500 000 €
Halle Montreux	20190101	3 336 000 €		-2 925 477 €	410 523 €	456 000 €	296 310 €	1 400 468 €	114 213 €	0 €			410 523 €
Extérieurs et voiries Saint Denis (Pôle et Cinéma)	20190103	1 500 000 €	160 000 €	640 000 €	2 300 000 €	660 000 €	461 543 €	800 094 €	711 962 €	1 126 494 €			2 300 000 €
Aide à l'investissement cinéma	20190201	600 000 €	-60 000 €		540 000 €	540 000 €	270 000 €	270 000 €	270 000 €				540 000 €
		12 936 000 €	100 000 €	-2 285 477 €	10 750 523 €	2 669 854 €	1 320 537 €	4 471 403 €	2 005 798 €	6 126 494 €	1 000 000 €	297 693 €	10 750 522 €
<u>Équipement dédié à l'attractivité économique</u>													
N° d'AP : 2019-002													
Montant TTC de l'AP : 2 600 000 €													
Equipement dédié à l'attractivité économique	20190301	2 600 000 €			2 600 000 €	150 000 €	26 586 €	1 450 540 €	50 466 €	1 000 000 €	1 500 000 €	22 948 €	2 600 000 €
						150 000 €	26 586 €	1 450 540 €	50 466 €	1 000 000 €	1 500 000 €	22 948 €	2 600 000 €

## Pôle Culturel



Crédits de Paiements : 4 103 000 €  
Délégation de maîtrise d'ouvrage : 897 000 €

# Création d'un espace dédié à l'attractivité économique « La Virgule »



Crédits de Paiements : 1 000 000 €

**AUTORISATIONS de  
PROGRAMME  
2021**

# AP/CP créées en 2021

## Équipements nécessaires aux services communautaires & OPAH-RU

<b>Autorisation de programme (AP) : Dépenses d'équipements nécessaires au fonctionnement des services communautaires et des sites communautaires</b>		
<b>N° d'AP : 2021-003</b>		
Montant de l'AP (TTC) :		<b>5 156 000</b>
<u>Opérations</u>	<u>Affectation</u>	<u>Montants (TTC)</u>
20210301	Logiciels et matériels informatiques	1 726 000
20210303	Travaux sur les bâtiments communautaires	1 210 000
20210305	Réhabilitation du site du Rosay	250 000
20210302	Matériels et mobiliers pour les services	750 000
20210304	Matériels de voirie	300 000
20210306	Véhicules et engins roulants	920 000
Total		<b><u>5 156 000</u></b>
<b>Autorisation de programme (AP) : Participations dans le cadre de l'OPAH-RU</b>		
<b>N° d'AP : 2021-004</b>		
Montant de l'AP (TTC) :		<b>700 000</b>
<u>Opérations</u>	<u>Affectation</u>	<u>Montants (TTC)</u>
20210401	OPAH-RU - Aides communautaires aux logements	700 000
Total		<b><u>700 000</u></b>

# AP/CP créées en 2021

## Équipements nécessaires aux services communautaires & OPAH-RU

N° d'AP	N° d'Opération	Libellé	Montant d'AP	Montant affecté par Opération	Crédits de Paiement (CP) (hormis l'année budgétaire en cours, cette répartition a un caractère indicatif)						Total des CP
					2021	2022	2023	2024	2025	2026	
<b>2021-003</b>		<b>Investissements nécessaires au fonctionnement des services communautaires</b>	<b><u>5 156 000</u></b>								
	20210301	Logiciels et matériels informatiques		1 726 000	566 000	230 000	230 000	200 000	200 000	300 000	<b>1 726 000</b>
	20210303	Travaux sur les bâtiments communautaires		1 210 000	185 000	185 000	185 000	215 000	220 000	220 000	<b>1 210 000</b>
	20210305	Réhabilitation du site du Rosay		250 000	30 000	190 000	30 000				<b>250 000</b>
	20210302	Matériels et mobiliers pour les services		750 000	125 000	125 000	125 000	125 000	125 000	125 000	<b>750 000</b>
	20210304	Matériels de voirie		300 000	65 000	35 000	50 000	50 000	50 000	50 000	<b>300 000</b>
	20210306	Véhicules et engins roulants		920 000	85 000	230 000	90 000	230 000	85 000	200 000	<b>920 000</b>
					<b>1 056 000</b>	<b>995 000</b>	<b>710 000</b>	<b>820 000</b>	<b>680 000</b>	<b>895 000</b>	<b><u>5 156 000</u></b>
<b>2021-004</b>		<b>Participations dans le cadre de l'OPAH-RU</b>	<b><u>700 000</u></b>								
	20210401	OPAH-RU - Aides communautaires aux logements		700 000	40 000	140 000	140 000	140 000	140 000	100 000	<b>700 000</b>
					<b>40 000</b>	<b>140 000</b>	<b>140 000</b>	<b>140 000</b>	<b>140 000</b>	<b>100 000</b>	<b><u>700 000</u></b>
		<b>Totaux</b>	<b><u>5 856 000</u></b>		<b><u>1 096 000</u></b>	<b><u>1 135 000</u></b>	<b><u>850 000</u></b>	<b><u>960 000</u></b>	<b><u>820 000</u></b>	<b><u>995 000</u></b>	<b><u>5 856 000</u></b>

LES DÉPENSES  
D'ÉQUIPEMENT POUR LA  
COMPÉTENCE  
ÉCONOMIE

Zone des SÉGUINIÈRES – Tranche 2



Budget primitif 2021 : 781 000 €

Nouvelle signalétique pour les zones d'activité



Budget primitif 2021 : 100 000 €

# Focus sur quelques investissements

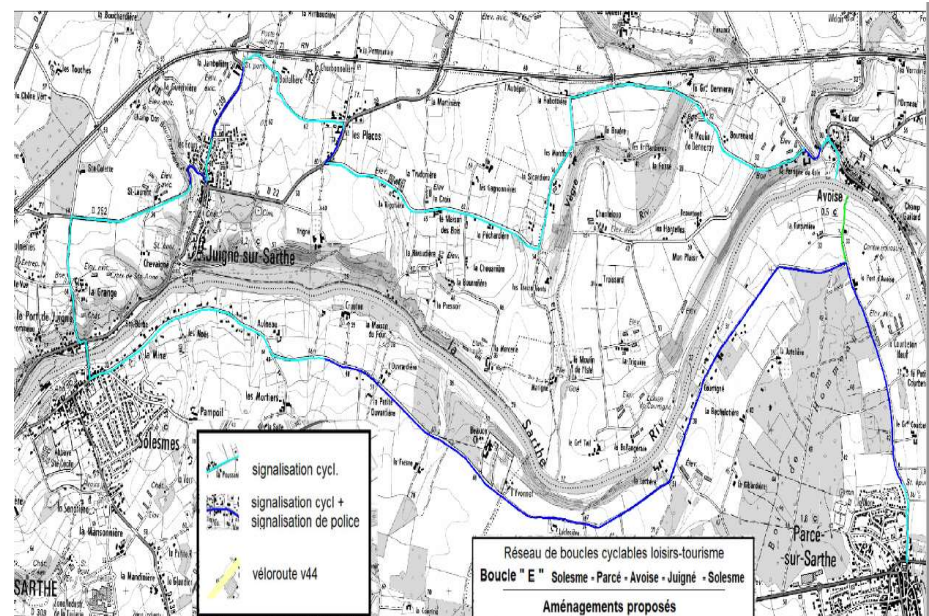
# PARTICIPATION A L' ACHAT DU BATEAU « LE SABLESIEN 2 »



Fonds de concours 2021 : 52 500 €

# Boucle vélos

Réalisation d'une boucle vélo sur le territoire qui nécessitera l'installation d'un bac sur la Sarthe



Budget repris en 2021 : 100 000 €

# OPAH

## étude pré-opérationnelle



PLH Action 3-1 : Mettre en place des opérations d'amélioration de l'habitat

Lancement sur tout le territoire d'une étude OPAH



Budget 2021 : 45 000 €



# OPAH-RU

## Primes énergie et logements vacants

PLH Action 3-1 : Mettre en place des opérations d'amélioration de l'habitat



Budget 2021 : 40 000 €

# Étude Habitat Jeunes



PLH Action 4-5 : Favoriser l'accès au logement des jeunes



Budget 2021 : 25 000 €

# LE FONCTIONNEMENT

2021

# LES RESSOURCES

*Nota bene : Les montants sont souvent arrondis au millier d'€uros.*

# Ressources TOTALES

➤ Ressources fiscales et dotations (17 746 000 € + 23 000 € + 7 566 000 €)	25 335 000 €
➤ Produits des Services	2 442 000 €
➤ Subventions d'exploitations	1 072 000 €
➤ Produit divers et autres	64 000 €

**Total**

-----  
28 913 000 €

(contre 28 458 000 € en 2020, soit + 1,60 %)

# Ressources FISCALES & DOTATIONS

➤ Produit fiscal global (avec FNGIR)	17 734 000 €
➤ Dotation d'intercommunalité (est devenue une charge)	–
➤ Dotation de compensation (arrondi) (Part salaires de l'ex-TP)	2 882 000 €
➤ Dotation de compensation de la Réforme de la TP (DCRTP)	2 313 000 €
➤ Dotation de compensation exo Bases CFE entreprises industrielles	1 990 000 €
➤ Exonération de Taxe Foncière (entreprises industrielles)	339 000 €
➤ FPIC (partie Recette)	–
➤ Divers	77 000 €
	-----
<b>Total</b>	<b>25 335 000 €</b>

(contre 24 660 000 € en 2020, soit + 2,74 %)

## Les Reversements de Produits

Attributions de compensations aux 16 communes bénéficiaires	– 9 002 000 €
Reversements de CET à Ouest Park	– 350 000 €
Fonds de Péréquation (FPIC)	– 900 000 €
DGF à reverser	– 530 000 €
Autres	– 14 000 €
<hr/>	
Total	– 10 795 000 €

## Les Ressources « fiscales » nettes

BP 2021

Ressources fiscales et Dotations	25 335 000 €
Les Reversements de Produits	– 10 795 000 €
	-----
Produit net 2021	14 540 000 €

(contre + 13 880 000 € au BP 2020, soit + 4,76 %)

# LES PRODUITS FISCAUX

*Nota bene : Les montants sont arrondis au millier d'€uros.*

# Évolution des taux d'imposition

	<u>2020</u>	<u>2021</u>	Variation
<u>Évolution libre</u>			
Foncier Bâti	5,84 %	6,84 %	+ 1 point
Foncier Non Bâti	11,66 %	13,66 %	+ 2 points
<u>Évolution limitée par la législation en vigueur</u>			
Cotisation foncières des Entreprises	25,95 %	26,45 %	+ 0,5 point

# La Fiscalité Professionnelle Unique (FPU)



	<u>CA 2020</u>	<u>BP 2021</u>	<u>Variation</u>
Cotisation Foncière des Entreprises <i>(sans les rôles supplémentaires)</i>	4 979 000 €	3 284 000 €	- 1 695 000 €
Cotisation sur Valeur Ajoutée	2 792 000 €	2 827 000 €	35 000 €
Produit des IFR et TASCOT	873 000 €	863 000 €	- 10 000 €
Fonds National de Garantie Individuelle des Ressources (FNGIR)	4 173 000 €	4 173 000 €	-
Dotation compensant l'exonération des bases de CFE des entreprises Industrielles		1 990 000 €	1 990 000 €
<b>TOTAL</b>	<b>12 817 000 €</b>	<b>13 137 000 €</b>	<b>+ 320 000 €</b>

# Le Produit des 3 Taxes



	<u>CA 2020</u>	<u>BP 2021</u>	<u>variation</u>
. Taxe d'habitation	3 846 000 €		
. Taxe d'habitation sur les résidences secondaires		248 000 €	- 3 598 000 €
Fraction de TVA (en substitution de la TH)		3 685 000 € + 3 685 000 €	
Taxe / foncier bâti	2 026 000 €	2 011 000 €	- 15 000 €
Compensation de l' exonération de 50% des bases TF des entreprises industrielles		339 000 €	+ 339 000 €
Taxe / foncier non bâti et Taxe additionnelle	347 000 €	393 000 €	46 000 €
<b>TOTAL</b>	<b>6 219 000 €</b>	<b>6 676 000 €</b>	<b>+ 457 000 €</b>

# Le Produit Fiscal Global



	<u>CA 2020</u>	<u>BP 2021</u>	<u>Variation</u>
Fiscalité Professionnelle Unique	12 817 000 €	13 137 000 €	320 000 €
Produit des 3 Taxes	6 219 000 €	6 676 000 €	457 000 €
TOTAL	19 036 000 €	19 813 000 €	777 000 €
Reversements de produits	-10 795 000 €	-10 795 000 €	-
Produit fiscal net	8 241 000 €	9 018 000 €	+ 777 000 €

👉 *Produit calculé avec évolution des taux d'imposition*

Le Fonds de Péréquation  
des ressources  
Intercommunales et  
Communales

(FPIC)

## Le F.P.I.C

	CA 2019	CA 2020	BP 2021
Contribution	– 826 041 €	– 814 851 €	– 900 000 €
Attribution	+ 179 604 €	+ 43 832 €	– €
	-----	-----	-----
Montant net	– 646 437 €	– 771 019 €	– 900 000 € *

\* Estimation (les notifications n'ont pas encore été reçues de l'État)

# Dotation Globale de Fonctionnement (DGF)

## Dotation d'Intercommunalité (DGF)

	RÉEL 2019	RÉEL 2020	BP 2021
DGF (Dotation d'Intercommunalité)	—	—	
Contribution à l'effort de redressement aux Comptes Publics	— 529 693 €	— 529 693 €	— 529 693 €
	-----	-----	-----
Dotations	— 529 693 €	— 529 693 €	— 529 693 € *

\* Estimation (les notifications n'ont pas encore été reçues de l'État)

# LES DÉPENSES RÉELLES DE FONCTIONNEMENT

*Nota bene : Les montants sont souvent arrondis au millier d'€uros.*

## Les Dépenses de fonctionnement

BP 2021

Dépenses réelles de fonctionnement	28 645 000 €
Les Reversements de produits	– 10 795 000 €
	-----
Dépenses nettes 2021	17 850 000 €

(contre 17 354 000 € au BP 2020, soit + 2,5 %)

## Charges de personnel

BP 2021

Dépenses de personnel

10 535 000 €

(contre 10 414 000 € au BP 2020)

## Frais généraux BP 2020

BP 2021

Charges générales

4 942 000 €

(contre 4 634 000 € au BP 2020)

## Subventions et participations

BP 2021

Subventions et Participations

1 967 000 €

(contre 1 982 000 € au BP 2020)

## Frais Financiers

BP 2021

Charges financières

300 000 €

(contre 300 000 € au BP 2020)

# SECTION de FONCTIONNEMENT

Focus sur quelques compétences

# CONTINGENT INCENDIE



BP 2021 : 616 000 €

# Gestion du patrimoine routier



Entretien de 850 kms de  
voiries et leurs accotements



Dépenses en frais généraux au BP  
2021 : 1 638 000 €



# Contrat de Ville

**La contribution à l'appel à projets du Contrat de ville est stable, soit 50 000 € au total.**



**La Houlala radio et parking**



**Le Trait d'union: atelier couture**



**Alpha Sablé  
soyons tous  
artistes**

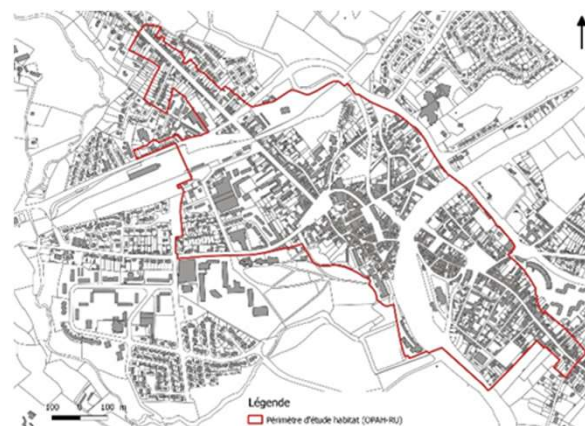
# Habitat – Logement – Urbanisme



Mise en œuvre  
des premières  
mesures du  
Programme  
Local de  
l'Habitat



**Première année du suivi animation  
OPAH RU Sablé sur Sarthe (192 000 €)**



# MOBILITES



**Dépenses budget 2021: 40 000€**

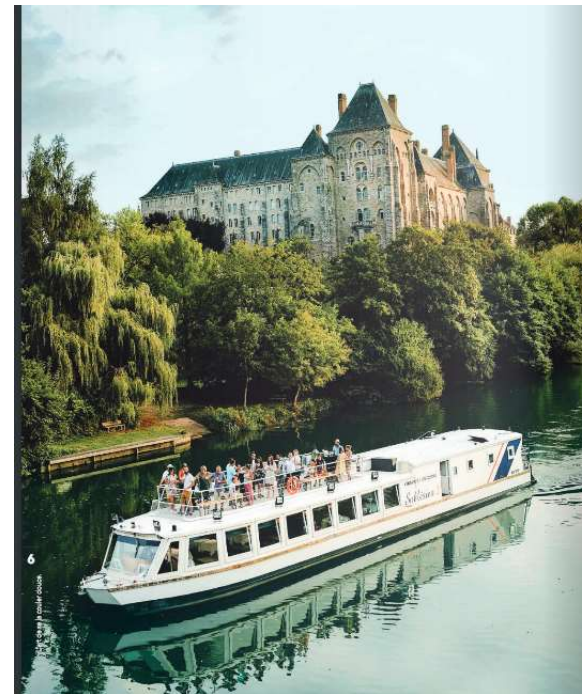
# Le MANOIR de la COUR



Budget 2021 : 196 000 €

# TOURISME

Le crédit global affecté à  
la compétence Tourisme  
s'élève à 365 000 €



# Conservatoire et Enseignements culturels



Les activités du conservatoire continuent à s'inscrire dans les 4 cursus (Musique, Danse, Arts Plastiques et Art Dramatique). Cette année sera marquée par la demande de reclassement auprès de l'Etat,

Dépenses de fonctionnement : 1 763 500 €  
mais baisse des recettes de 54 000 € (crise sanitaire)



# Lecture Publique

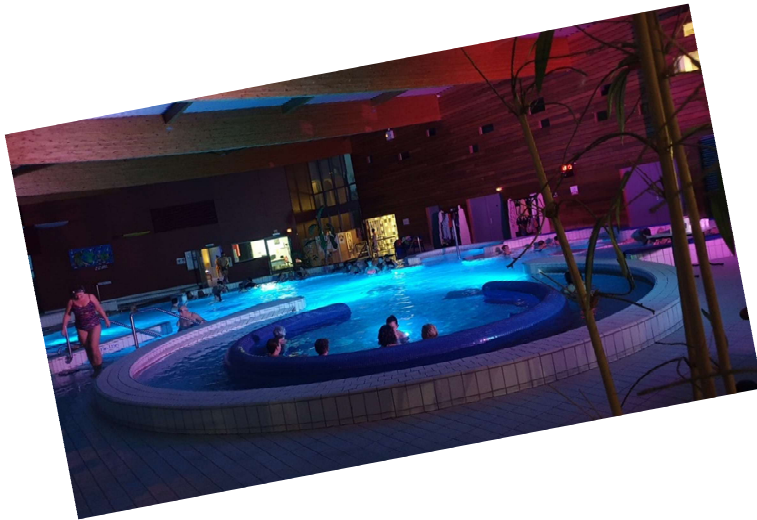


Un projet de lecture publique conforté

- 👉 Poursuite du travail en réseau
- 👉 Médiations culturelles dans et hors les murs
- 👉 Contrat Territoire Lecture avec un axe fort sur le numérique

Crédits de fonctionnement : 572 000 €

# Centre Aquatique



Le BP de fonctionnement s'élève à 1 478 000 €

# Animation – Jeunesse



La Communauté de Communes  
conforte son effort vis-à-vis des  
publics jeunes du territoire

Budget 2021 : 868 000 €



# Scolaire

Maintien des Interventions en Milieu Scolaire (sport et culture) : 24 000 €

Aide à l'accueil des élèves en ULIS : 5 730 €



Prise en charge de l'Environnement Numérique de Travail :  
convention avec E-Primo : 2 500 €



Aide au fonctionnement pour le Centre Médico Scolaire  
et le RASED : 3 770 €

# Petite Enfance

Le budget petite enfance regroupe les budgets :

- Des 2 multi accueils
- Du RAMPI
- Des 2 Lieux d'accueil Enfants Parents
- Des conférences parentalité



Crédits de fonctionnement : 722 000 €

# Insertion Sociale



Centre intercommunal d'action sociale

Subventions aux acteurs de l'insertion sociale et professionnelle : 127 000 €

Action sociale et aides grande précarité : 97 000 €, dont CIAS : 67 000 €

# CISPD



CISPD – BP 2021 : 453 000 €

## Personnes âgées – Portage de repas à domicile

Livraison de 39 298 repas par  
le SCPR en 2020

Dépenses : 366 000 €

Recettes : 293 000 €



# Achats de repas au Service Commun (SCPR) et Budget Annexe du SCPR

Dépenses	<u>CA 2020</u>	<u>BP 2021</u>
Achats de repas au SCPR		
– Animation	43 000 €	49 500 €
– Portage de repas	363 000 €	363 000 €
	-----	-----
Total	406 000 €	412 500 €



## Le Budget Annexe 2021 du Service Commun de Production de Repas

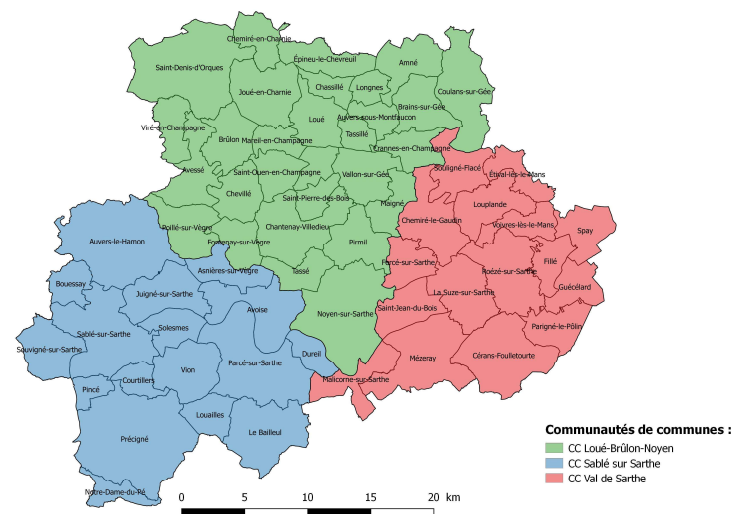
Fonctionnement		Investissement		TOTAL
Dépenses	Recettes	Dépenses	Recettes	
1 621 000 €	1 621 000 €	81 000 €	81 000 €	1 702 000 €

# GEMAPI



Contributions 2021 : 130 000 €

# Mise en place de la Plateforme Territoriale de Rénovation Énergétique



Contributions 2021 : 4 000 €

**ASSAINISSEMENT**

**BUDGET ANNEXE**

# Assainissement

## Intégration du service public de l'assainissement non collectif

Fonctionnement				Investissement				TOTAL
Dépenses	Régie	DSP	SPANC	Dépenses	Régie	DSP	SPANC	Dépenses
2 331 633,60	448 130,96	1 841 502,64	42 000,00	2 416 002,44	1 062 715,10	1 353 287,34	0,00	4 747 636,04
Recettes	Régie	DSP	SPANC	Recettes	Régie	DSP	SPANC	Recettes
2 331 633,60	448 130,96	1 841 502,64	42 000,00	2 416 002,44	312 099,17	2 103 903,27	0,00	4 747 636,04



# Assainissement collectif



## Principaux investissements prévus :

- Schémas directeurs (Vion, Sablé, Solesmes, Louailles)
- Etudes pour la mise en séparatif de la commune de Solesmes
- Suivi de l'exploitation des ouvrages d'assainissement (15 communes)
- Réflexion sur les modes de gestion (régie, prestation de service, délégation)

# Gestion des Déchets Ménagers

## *BUDGET ANNEXE*

# Budget Annexe – Gestion des déchets Ménagers



## Budget global

(yc écritures d'ordre et résultats antérieurs)

### Fonctionnement

Dépenses

- 2 828 000      - 2 474 745      2 803 000

Recettes

2 828 000      2 759 211      2 803 000

### Investissements

Dépenses (dont RàR)

- 478 393      - 907 484      1 203 000

Recettes (subventions,  
emprunts et RàR )

478 393      956 184      1 203 000

### Bilan final

=      333 165      =

# Les Zones d'activités économiques communautaires

## BUDGET ANNEXE

# Budget 2021

## Budget global

(yc écritures d'ordre et résultats antérieurs)

### Fonctionnement

Dépenses

– 440 000

– 271 063

– 342 000

Recettes

440 000

271 063

342 000

### Investissements

Dépenses

– 289 643

– 113 017

– 310 151

Recettes (résultats antérieurs,  
emprunts)

289 643

250 169

310 151

Bilan final

=

137 152

=

# Zone des MANDRIÈRES



Budget 2021

Crédit d'études repris : 121 000 € HT

# LA DETTE

En 2021  
EU 2021

# LA DETTE GLOBALE

## (Budget principal et Budgets annexes)

## Les emprunts nouveaux inscrits

### Budget Principal + Budgets Annexes

Emprunts nouveaux au Budget Principal 3 184 000 €

Emprunts nouveaux Budget Annexe ZAC 103 000 €

Emprunts nouveaux Budget Annexe de la GDM 435 000 €

Emprunts nouveaux Budget Assainissement 290 000 €

Total 3 722 000 €

En dépenses, 1 180 000 € de capital seront remboursés, tous budgets confondus en 2021.

# ANNUITÉ DE LA DETTE (Capital et Intérêts)

# ANNUITÉ DE LA DETTE

Budget Principal + Budgets Annexes

Elle s'élèvera en 2021 à la somme de :

## Dette totale

Annuités du Budget Principal	1 031 000 €
+ Annuités du Budget Annexe ZAC	182 000 €
+ Annuités du Budget Annexe RI	26 000 €
+ Annuités du Budget Assainissement	435 000 €
	-----
Total	<u>1 674 000 €</u>

# Évolution de l'annuité globale

(en milliers d'€uros)

	<u>2018</u>	<u>2019</u>	<u>2020</u>	<u>2021</u>
Budget Principal	845	927	928	1 031
<u>Budgets Annexes</u>				
– ZAC	215	181	178	182
– RI	80	79	76	26
– Assainissement			423	435
	-----	-----	-----	-----
Annuité globale	1 140	1 187	1 605	1 674

# LES RATIOS DE LA LOI ATR

# Les Ratios Obligatoires

Par habitant	BP 2020	BP 2021	%
Population retenue	29 858	29 486	
Dépenses réelles de fonctionnement	641 €	666 €	+ 3,9 %
Recettes réelles de fonctionnement (hors résultats antérieurs)	651 €	675 €	+ 3,7 %
DGF nette (98,00 € – 17,60 € en dépenses) (dont compensation salaires)	80 €	80 €	–
Produits de la fiscalité directe (comptes 731x)	495 €	Non Comparable	
Dépenses d' équipement	264 €	344 €	+ 30,3 %
Encours de la Dette (Budget Principal)	283 €	282 €	–

# Les Ratios Obligatoires

Ratios de structure	BP 2020	BP 2021
➤ Frais de personnels /Dépenses réelles de de fonctionnement (DRF)	54,4 %	53,6 %
➤ (DRF) + Remboursement de la dette en capital/ Recettes réelles de fonctionnement (RRF)	101,7 %	102,4 %
➤ Dépenses d' équipement brut / RRF	40,5 %	51,0 %
➤ Encours de la dette totale / RRF	43,5 %	41,8 %

*Merci*  
*pour votre attention*